

西武池袋本店 7階(南B11)＝学生服売場
お問い合わせ：フリーダイヤル 0120-71-2947

※新生制服などのお問い合わせにつきましては、2021年1月16日(土)～2021年5月31日(月)まで上記フリーダイヤルにて承ります。
<承り時間は午前10時～午後8時>

上記期間以外のお問い合わせ：西武池袋本店7階(南B11)＝学生服売場
電話03(5949)5200<直通>

全館休まず営業いたします。
営業時間は午前10時から午後9時。日曜・祝休日は午後8時まで営業いたします。
一部営業時間が異なる売場がございます。
※2月21日(日)は誠に勝手ながら棚卸しのため、午後7時までの営業となります。

西武池袋本店
郵便番号171-8569 東京都豊島区南池袋1-28-1 電話03(3981)0111大代表

[西武のホームページ <http://www.seibu.jp>]

●新型コロナウイルス感染防止の取り組みとお願い
安心・安全なお買い物のために、施設の定期的な清掃・消毒、主要入口などにアルコール系消毒液を設置、集中レジやカウンターなどでの飛沫感染対策、従業員には原則マスクの着用などを実施しております。
お客さまにおかれましては、ご来店の際は、マスクのご着用や手指のアルコール消毒、ソーシャルディスタンスなどへのご協力、体調不良や発熱がある場合はご来店をお控えいただきたくお願い申し上げます。大変ご不便をおかけいたしますが、何とぞご理解を賜りますようお願い申し上げます。

新型コロナウイルス感染拡大防止のため、臨時休業や時間を変更して営業する場合がございます。
また、イベント・サービスの中止や延期、商品の入荷遅延や販売中止、価格変更が発生する場合がございますのであらかじめご了承ください。

ご入学おめでとうございます
筑波大学附属中学校

2021年度

制服のご案内



素敵な明日にフィットします。

< 西武の学生服 >

2021年4月。あなたの新しいキャンパス・ライフが始まる時。制服に袖を通したその日が、新しい3年間のスタートラインです。顔も知らないクラスメート、新しい学科、クラブ活動……。ちょっぴりの不安とふくらむ希望の学生生活。制服は指定制服取り扱い店の西武池袋本店でお申し込みください。

ご注文方法

入学式までに制服着用の家族写真提出がありますので、2月14日(日)までにご来店ご採寸をお願い申し上げます。

お渡し方法

ご来店、ご配送(代金引換配送も可能)のいずれかにて承ります。

* 配送の場合、送料は有料になります。

- 冬服・夏服ともにお承りいたしますが以下の通り別々のお渡しとなります。
- ※冬服は3月31日(水)までに店頭でのお渡し、配送又は代金引換配送のいずれかでの受け取りをお願いいたします。
- ※3月31日(水)までにお受け取りご希望の方は2月14日(日)までにご来店ご採寸ください。
- ※夏服は5月中旬以降のお渡しとなります。
- ご来店での代金お支払いは2月28日(日)までをお願いいたします。3月1日(月)以降はシステム上、ご来店での代金お支払いはお承りできかねます。全て有料の代金引換配送となります。
- ご来店でのお支払いでは、便利な《セゾン》カードほか各種クレジットカードがご利用いただけます(代金引換配送での使用はできません)詳しくは販売員におたずねください。

◎学校指定制服 製品価格

品名	本体価格(税別)	税込価格(消費税率10%)
女子制服 混紡 (上下服 33,000円) (上下服 36,300円)		
混紡冬服セーラー	20,000円	22,000円
混紡冬スカート	13,000円	14,300円
吊りベスト	2,200円	2,420円
夏服半袖セーラー	9,200円	10,120円
夏服長袖セーラー	9,900円	10,890円
夏服半袖替身頃	7,850円	8,635円
夏服長袖替身頃	8,550円	9,405円
夏スカート	12,500円	13,750円
スペア衿	1,350円	1,485円
指定ネクタイ	350円	385円
シルクネクタイ	1,600円	1,760円
男子制服 純毛 (上下服 40,000円) (上下服 44,000円)		
冬服純毛上衣	28,800円	31,680円
冬服純毛スラックス	11,200円	12,320円
夏服半袖シャツ(マーク付)	2,500円	2,750円
夏スラックス	7,900円	8,690円

◎希望購入品

男女工作用エプロン(アームカバー付)	2,800円	3,080円
女子長袖アンダーシャツ	1,800円	1,980円
女子半袖アンダーシャツ	1,700円	1,870円
男子長袖ワイシャツ	2,700円	2,970円

西武池袋本店

7階(南B11)=学生服売場

お問い合わせ：フリーダイヤル 0120-71-2947

※新入生制服等のお問い合わせにつきましては、2021年1月16日(土)から2021年5月31日(月)まで上記フリーダイヤルにてお承りいたします。

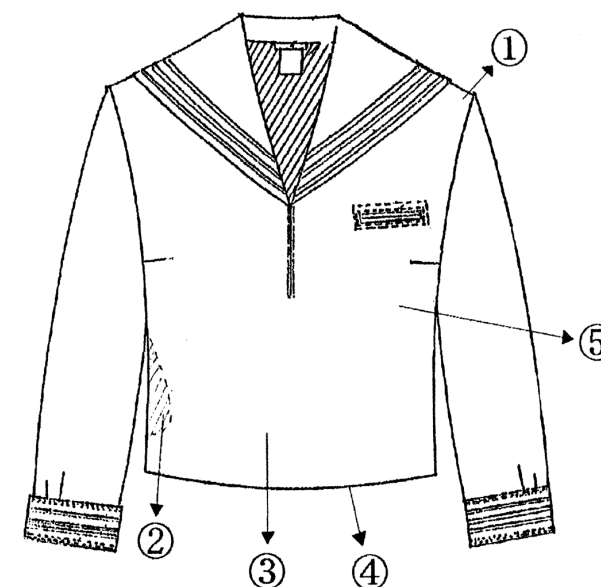
< 承り時間は午前10時から午後8時 >

上記期間以外のお問い合わせ：03(5949)5200(直通電話)

- 売場をご利用の際は、土・日・祝日は大変混雑いたしますので、できる限り平日をご利用ください。

西武の冬服セーラーのご紹介

	本体価格	税込価格(消費税率10%)
上衣	20,000円	22,000円
スカート	13,000円	14,300円



5つの機能があります

- ①形態安定パット機能で、型崩れが起きにくい。
- ②プチポケットに大事な物が収納できます。
- ③撥水加工なので雨や汚れを弾きます。(防水加工ではありません)
- ④抗菌裏地を使用しています。
- ⑤洗濯機での家庭洗濯が可能です。(洗濯ネットをお使いください)

